

Fiche technique :

Emma

TABLE DES MATIÈRES

1. Présentation	3
2. Scénographie	4
3. Matériel d'éclairage	5
4. Matériel son	5
5. Plan lumière	6
6. Contact	7

1. PRÉSENTATION

Emma

Production : Live Diffusion

Coproduction : Lato Sensu

Texte : Dominique Bréda

Mise en scène : Dominique Bréda, Laurence Adam

Avec : Julie Duroisin

Création lumière : KMC (Nicolas Kluge et Sébastien Mercial)

Diffusion (BE) : LIVE Diffusion

Diffusion (FR) : Créadiffusion

Durée de : +- 1h20

1 comédienne et 1 (ou 2) technicien(s)

Veillez prévoir des loges chauffées, des sanitaires propres (douches et wc), des serviettes de bain, des boissons fraîches et chaudes (café) ainsi que des fruits et des barres énergisantes pour 3 personnes.

Ces collations seront accessibles dès l'arrivée de nos techniciens et jusqu'à la fin du démontage.

Les repas feront l'objet de précisions sur le contrat du spectacle.

2. SCENOGRAPHIE

Le plateau fera minimum 6 m d'ouverture sur 5 m de profondeur.

La salle doit être parfaitement occultée, les pendrillons doivent être de couleur noire et placés selon les plans ci-joints.

Le sol à notre arrivée sera noir (plancher ou tapis de danse en bon état).

Le plateau sera propre et le matériel pré-installé selon nos plans.

Le grill technique sera plafonné minimum à 4 m (prévoir échelle ou échafaudage adéquat).

Veillez prévoir : - 2 rouleaux de Gaffa Nichiban (1 blanc et 1 noir 50 mm).

- 1 rouleau de Gaffa Aluminium 50 mm

- 1 table , 2 chaises et 1 porte-manteaux

À prévoir également pour chaque représentation :

- Jus de raisin rouge

- 1 canette de Jupiler

3. MATÉRIEL D'ÉCLAIRAGE

- 24 x **Circuits dimmables** de 2 kW (minimum!)
- 9 x **PC 1kW** type ADB C103 équipés de volets
- 4 x **Découpes 1kW** type Robert Juliat 613 avec couteaux
- 4 x **Pied Manfrotto ou équivalent** pour Découpe 1kW, hauteur +- 1m5
- 11 x **Par LED RGBW** (+zoom si possible) type Martin Rush Par + câblage
- 1 x **PC 2kW** type ADB C203
- 1 x **Machine à brouillard** type Tour Hazer II
- 1 x Eclairage entrée public adapté à la salle**

- 1 x **PC Britec BT-Theatre 250EZ ***
- 1 x **Reel FX DF50 ***
- 1 x **Console GrandMA3 ***

(* = peuvent être apportés par la compagnie, selon disponibilité, ou remplacés par d'autres machines → ce spectacle est complètement adaptable donc n'hésitez pas à nous contacter pour échanger sur les différentes possibilités)

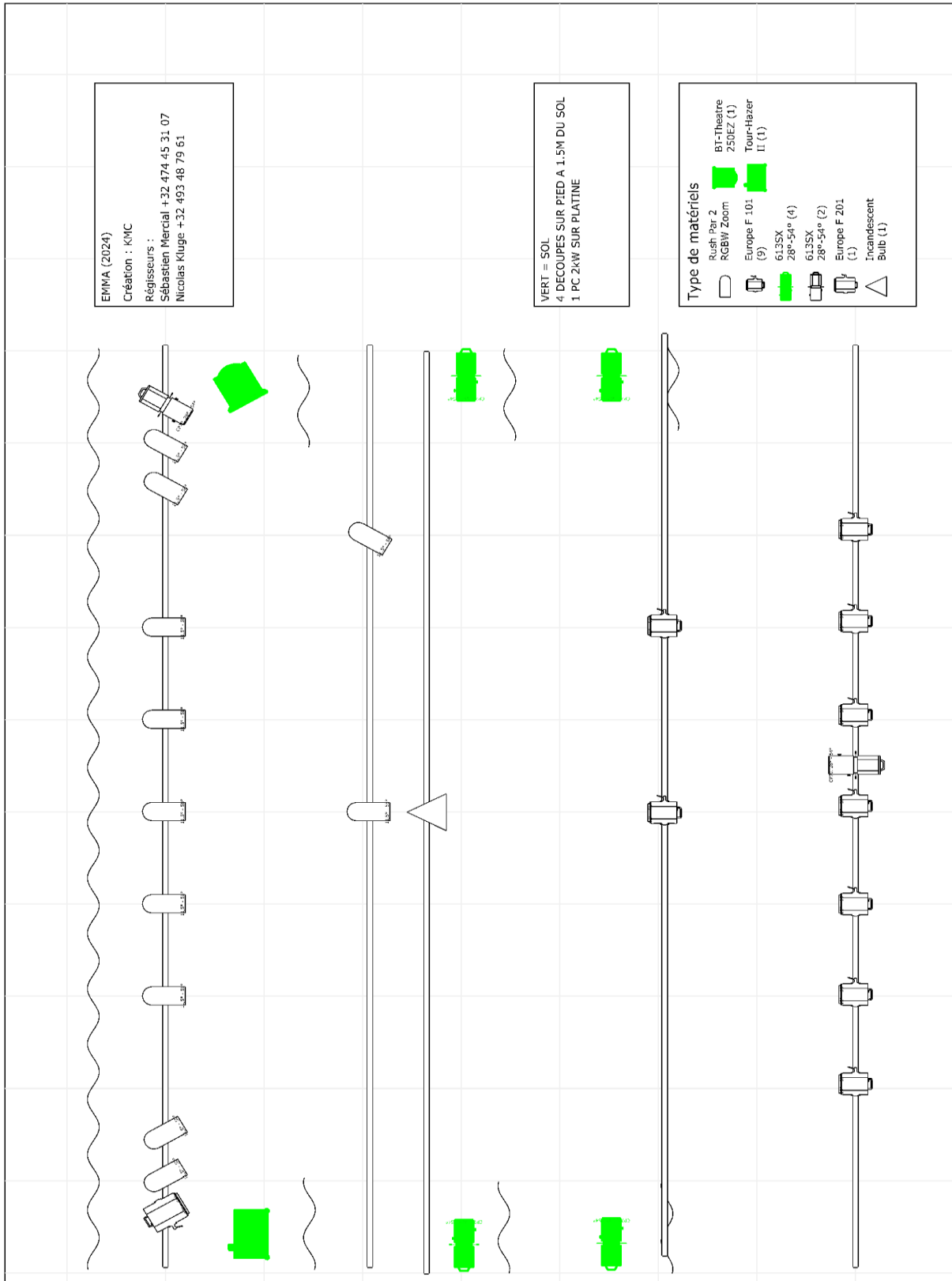
Liste de Gélamines:

- Lee 202** (9x PC 1kW)
- Lee 203** (5x Découpe 1kW)
- Lee 711** (1x PC 2kW)

4. MATÉRIEL SON

- 1 x **Façade L-R + Sub** adaptée aux conditions de spectacle pour votre salle.
- 1 x **Circuit retour**
- 1 x **Table de mixage**
- 1 x **Câble mini jack vers 2x Jack Male 6.3**
- 1 x **DI Stéréo** (ou 2 x Mono).

5. PLAN LUMIERE



6. CONTACT

DIFFUSION (Belgique) & PRODUCTION

LIVE Diffusion

Denis Janssens

+32 (0)498 32 11 85

www.livediffusion.com

DIFFUSION (France)

CREADIFFUSION

Jean-Pierre Créance

+33 6 60 21 73 80

www.creadiffusion.net

TECHNIQUE

Nicolas Kluge (KMC)

+32 493 48 79 61

nicolas.kluge@gmail.com

Sébastien Mercial (KMC)

+32 474 45 31 07

sebmercial@hotmail.com

Thomas Vanneste

+32 476 29 05 66

vanneste.thomas@gmail.com